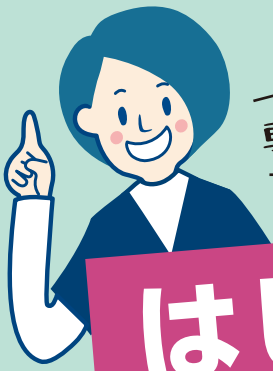


専門家に聞いてみよう！



# はじめての外国人雇用 Q&Aセミナー

従業員の働き方や人材強化にも変革が求められる昨今、グローバルな人材の雇用を積極的に進める企業が増えています！今後のビジネス継続・発展における外国人雇用の必要性や課題を考え、外国人スタッフの受入れについて、まず知っておきたい基本的な知識をしっかりと押さえておきましょう。その上で、様々な事業所から寄せられている、外国人雇用についての多くの質問事項に、専門家である行政書士が分かり易く説明いたします。



開催日時

令和5年 **4月21日(金)**  
13:30 ~ 16:00

会場

伊丹商工プラザ5階  
伊丹市立男女共同参画センター  
ここいろ学習室1・2

講師



特定行政書士・申請取次行政書士  
行政書士アサポート代表  
多文化地域ラボ代表  
関西経理専門学校講師

**永井 麻子氏**

## 第1部 セミナー 約1時間 +グループワーク 約30分

- ・外国人雇用の現状と今後の見通し
- ・外国人スタッフを雇用するプラスの側面とは
- ・外国人雇用に必要な知識と注意点

カリキュラム

## 第2部 Q&A 約1時間

- 「外国人雇用を検討中ですが、どのように募集すれば良いのですか？」  
「外国人採用の際、何を確認すれば良いのですか？」  
「飲食店でも外国人を雇えますか？  
どんな雇用形態が有効ですか？」  
「外国語を話せる人がいません。  
コミュニケーションは大丈夫ですか？」  
「ひとつの事業所で何ヶ国まで外国人を雇用できますか？」  
「外国人雇用をめぐるトラブルなどはありませんか？」等  
※参加事業者の多くに有益と思われる質問を中心にお答えします。

受講料

お一人様**1,100円(税込)**

(受講料については支払い締切日までに指定口座へお振込みまたは窓口へお越しください。  
なお、締切後のキャンセルによるご返金はお受けできかねますのでご理解のほど申し上げます。)

定員

先着20名

申込・支払締切

令和5年4月14日(金)

ご参加される皆様へ

感染拡大防止の観点から検温・手指のアルコール消毒(会場入口に設置しております)とマスク着用にご協力をお願いいたします。

主催

伊丹市立産業振興センター(指定管理者:伊丹商工会議所)

申込  
問合せ

**伊丹市立産業振興センター**

〒664-0895 伊丹市宮ノ前 2-2-2 伊丹商工プラザ4階

Tel.072-773-5007 Fax.072-778-6262 HP. <https://www.meditam.org/>



申込の流れ

①申込

当センターHP・TEL・FAX・来館のいずれかの方法でお申込ください。※銀行振込をご希望の方には口座番号をご連絡いたします。

②支払(申込完了)

お客様からお支払・お振込をいただき、確認が取れましたら領収証を発行いたします。

③セミナー当日

当日会場へお越しください。

申込書

伊丹市立産業振興センター

FAX:(072)778-6262

令和5年4月21日(金) 13:30~16:00

外国人雇用対策セミナー:はじめての外国人雇用Q&Aセミナー

事業所名			
ご住所	〒 -		
ふりがな			
参加者氏名			
TEL	セミナー当日直接つながるお電話番号をご記入ください	FAX	
E-mail	@ ※当センターより連絡いたしますので、正確にご記入ください		
支払方法	<input type="checkbox"/> 当センター窓口 <input type="checkbox"/> 銀行振込		

※本申込書にご記入いただいた個人情報は、主催者からの各種連絡・情報提供のために利用し、それ以外の目的では利用いたしません。  
※主催者の都合により内容を変更、または中止する場合がございます。(お申込みが著しく少ない場合、または天災の場合など。)

講師プロフィール



特定行政書士・申請取次行政書士  
行政書士アサポート代表 多文化地域ラボ代表 関西経理専門学校講師

永井 麻子 氏

企業における外国人採用サポート・外国人職員向け研修・受入日本人職員向け研修・外国人職場定着サポートなど、外国人雇用・就労支援を中心に、日本語教師・キャリアコンサルタント等の専門家と共に携わる。また、行政書士として、就労・起業・結婚・家族滞在・永住など、外国人の在留資格に関する相談・申請・支援を行う。その他、多文化共生に向けた地域支援や外国人の学びに関する支援にも、行政機関等と協働しながら取り組んでいる。

会場アクセス

伊丹市立男女共同参画センター  
ここいろ

〒664-0895 伊丹市宮ノ前2-2-2 5階

阪急伊丹駅またはJR伊丹駅から徒歩7分  
伊丹市バス宮ノ前停留所下車すぐ

