



あつまれ! 創業界限

「これから」の人も、「はじめた」の人も。

創業準備中のワクワクや不安、走り出してから直面する「これ、どうしてる?」を語り合いませんか? 創業前から2年目までの“同期”が集まり、等身大でつながるカジュアルな交流会です。肩肘張らず、カフェに行く感覚で遊びに来てください!



第1部 STUDY

効果的なビジネス・プランの作り方と事業の進め方

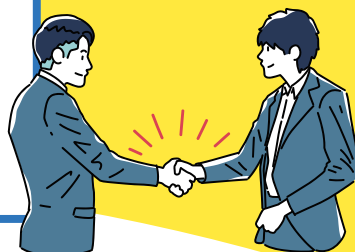
「これから自分で事業をしてみたい、けれど何から始めればいいのかわからない」「創業してみたけれど、事前に考えていたようにならないことが多くて大変!」そんな思いをお持ちの創業予定者や創業間もない方向けの講座です。事業を開始するためのヒントのを見つけ方やビジネス・プランの作り方、そして創業してから着実に経営していくために大切な「ビジネス・プランの作り方の基本」や「経営分析の仕方」などをお伝えします。

- 成功した創業者に学ぼう!
株式会社ビズリーチ創業者・南壮一郎氏の軌跡に学ぶ
- はじめに、“夢とビジョン”を味方につけよう!
- 一歩踏み出す勇気は、どこから来るのか!?
- 成功する創業者が必ず備えている
“正しい経営分析力”とは!?
- 事業計画書の作り方と実践法を理解しておこう!

第2部 CONNECT

創業者交流会

- 一人で悩まない“創業界限”のリアルなつながり
- ゆるめの雰囲気の「自由交流会」です
- 同じフェーズにいる仲間だからこそ分かり合える
- 一歩先を行く先輩、講師からのヒントがここにある!



中小企業診断士

いとう やす お

講師 伊藤 康雄氏

日時
令和8年

7月27日[月] 13:30~16:30

会場 伊丹商工プラザ4階 会議・研修室A
(伊丹市立産業振興センター)

対象 市内で創業を考えている方、市内で創業して2年以内の事業

参加料 お一人様 500円(税込)
(消費税10%・税抜金額455円、消費税額45円)

受講料は支払締切日までに指定口座へお振込みいただくか窓口でお支払いください。なお、締切後のキャンセルによるご返金はお受けできませんので、予めご了承ください。

定員 先着 20名 申込締切 令和8年7月20日(月)



セミナー情報
お申込みは
こちらから



主催

伊丹市立産業振興センター (指定管理者:伊丹商工会議所)

〒664-0895 伊丹市宮ノ前2-2-2 伊丹商工プラザ4階 TEL 072-773-5007 登録番号: T3140005018087

参加のお申込は、裏面をご覧ください

